

A.M.R.E.R. Onlus
Associazione Malati Reumatici Emilia Romagna

Via Gandusio, 12 - 40128 - Bologna
Tel e Fax 051 24.90.45 - Cell. 335 622.38.95
ass.amrer@alice.it • www.amrer.it
C.F. 80095010379

COME RAGGIUNGERE LA SEDE DELL'INCONTRO:

SALA ENERGIA • CENTRO CONGRESSI SGR

VIA CHIABRERA, 34 - RIMINI

IN AUTO: uscire al casello autostradale di Rimini Sud sull'A14; seguire le indicazioni ospedale/mare; una volta giunti alla rotonda dell'ospedale proseguire nella strada a due corsie direzione mare. Dopo due semafori a 200 metri sulla destra troverete il Centro Congressi SGR

IN AUTOBUS: da Rimini bus linea 19 fermata Via Chiabrera; da Riccione: Bus linea 11 FERMATA 21 POI DIREZIONE OSPEDALE

IN TRENO: la stazione Centrale di Rimini è a 10 minuti dal Centro Congressi SGR all'uscita bus linea 19 o servizio taxi

PARCHEGGIO: antistante il Centro Congressi SGR si sviluppa un ampio e comodo parcheggio - possibilità di accesso con ascensore dal parcheggio riservato al piano interrato

IL CONVEGNO È APERTO A TUTTI, SINO AD ESAURIMENTO POSTI.
Consigliamo per fini organizzativi la preiscrizione on line sul sito www.amrer.it

ACCREDITAMENTO ECM

È stato richiesto accreditamento per assegnazione di 4 crediti formativi alle seguenti figure professionali: Medico Chirurgo - Medico di Medicina Generale - Fisioterapista - Infermiere - Specialista Convenzionato SUMAI - Tecnico Ortopedico - Terapista Occupazionale.

Per acquisire i crediti assegnati, i partecipanti dovranno compilare un questionario di verifica dell'apprendimento, valutazione dell'evento e presenziare al 100% delle ore del convegno. Sono obbligatorie le firme di presenza.

ISCRIZIONE AL CORSO: è necessario procedere all'iscrizione on-line sul sito www.amrer.it entro l'8 aprile 2014.

PER ESSERE SEMPRE INFORMATI

Notiziario del Malato Reumatico



CON IL PATROCINIO DI

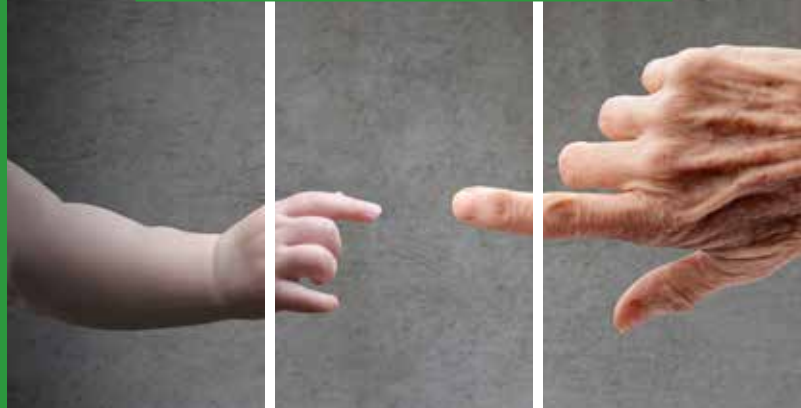


Supplemento al notiziario AMRER n. 41 "Focus su malattie infiammatorie croniche - n.1". Redaz. e Amm. AMRER Onlus Via Gandusio, 12 - 40128 - Bologna - Poste Italiane S.p.A. - Spedizione a.p. D.L. 353/2003 (conv. in L. 270/2004) art. 1, c. 2 e 3 Comm. Business Rimini n. 40/2007 - Dir. Resp. Guerrina Filippi

© Ricreativi Image Factory - www.ricreativi.it



SERVIZIO SANITARIO REGIONALE
EMILIA-ROMAGNA
Azienda Unità Sanitaria Locale della Romagna



MALATTIE REUMATICHE

Focus sulle malattie infiammatorie croniche

Artriti Spondiloartriti Connettiviti

Artrite Reumatoide

Spondilite Anchilosante

Sclerodermia

LES - Lupus Eritematoso Sistemico

12 aprile 2014

*Sala Energia • Centro Congressi SGR
Via Chiabrera, 34 - Rimini*

**INCONTRO PER LA CITTADINANZA
INGRESSO LIBERO**

PROGRAMMA DELLA GIORNATA

- Ore 8.45: **Registrazione al convegno**
Ore 9.00: **SALUTO DELLE AUTORITÀ**
Assemblea Annuale AMRER Onlus
Approvazione Bilancio 2013

parte I

- Ore 9.30: **ARTRITE REUMATOIDE**
Luca Montaguti / Cesena
- Ore 9.50: **SPONDILOARTRITI**
Pierluigi Cataleta / Ravenna
- Ore 10.10: **LUPUS ERITEMATOSO SISTEMICO**
Alessandra Bortoluzzi / Ferrara
- Ore 10.30: **SCLERODERMIA**
Clodoveo Ferri / Modena
- Ore 10.50: **DISCUSSIONE**
- Ore 11.00: **Pausa caffè**

parte II

- Approccio farmacologico**
- Ore 11.20: **TERAPIE TRADIZIONALI – DMARDS**
Alessandra Bezzi / Rimini
- Ore 11.40: **TERAPIE BIOTECNOLOGICHE**
Carlo Salvarani / Reggio Emilia
- Ore 12.00: **DISCUSSIONE**

parte III

- Approccio non farmacologico**
- Ore 12.20: **IL RUOLO DELL'ECONOMIA ARTICOLARE NELLE ARTRITI, SPONDILOARTRITI E NELLA SCLERODERMIA**
Francesco Girelli / Forlì
- Ore 12.40: **CASE MANAGEMENT INFERMIERISTICO**
Nadia Volanti / Rimini
- Ore 13.00: **DISCUSSIONE**
- Ore 13.30: **TERMINE LAVORI**

ACCREDITAMENTO ECM

RESPONSABILE SCIENTIFICO

Prof. Angelo Corvetta

Direttore UO Medicina Interna e Reumatologia
Ospedale "Infermi" di Rimini
AUSL della Romagna

È stato richiesto accreditamento per assegnazione di 4 crediti formativi alle seguenti figure professionali: Medico chirurgo - Medico di medicina generale - Fisioterapista - Infermiere - Specialista convegnato SUMAI - Tecnico ortopedico - Terapista occupazionale.

Per acquisire i crediti assegnati, i partecipanti dovranno compilare un questionario di verifica dell'apprendimento, valutazione dell'evento e presenziare al 100% delle ore del convegno. Sono obbligatorie le firme di presenza.

Per il personale sanitario è necessario procedere all'iscrizione on-line sul sito www.amrer.it entro l'8 aprile 2014.

*Primo incontro AMRER in
Azienda Unità Sanitaria Locale della Romagna*

