

I SINTOMI

Il sintomo principale che si manifesta da principio è il dolore, che può essere spontaneo e continuo, associato alla tumefazione e/o alla rigidità articolare. I pazienti molto spesso lamentano debolezza e facile "stancabilità" nell' eseguire i movimenti.

Le sedi più frequentemente interessate sono le piccole articolazioni delle mani, i polsi ed i piedi, ma anche altre articolazioni possono essere colpite come le ginocchia, le anche, la colonna cervicale (FIG.2).

Inoltre l'infiammazione può colpire anche altre strutture articolari come i tendini, le borse sierose, dando tendinite, tenosinoviti e/o borsiti (FIG.3).

L'AR può interessare molti organi (FIG 4).

Frequenti sono i sintomi di accompagnamento: febbricola, stanchezza, secchezza degli occhi e della bocca, perdita dell'appetito.

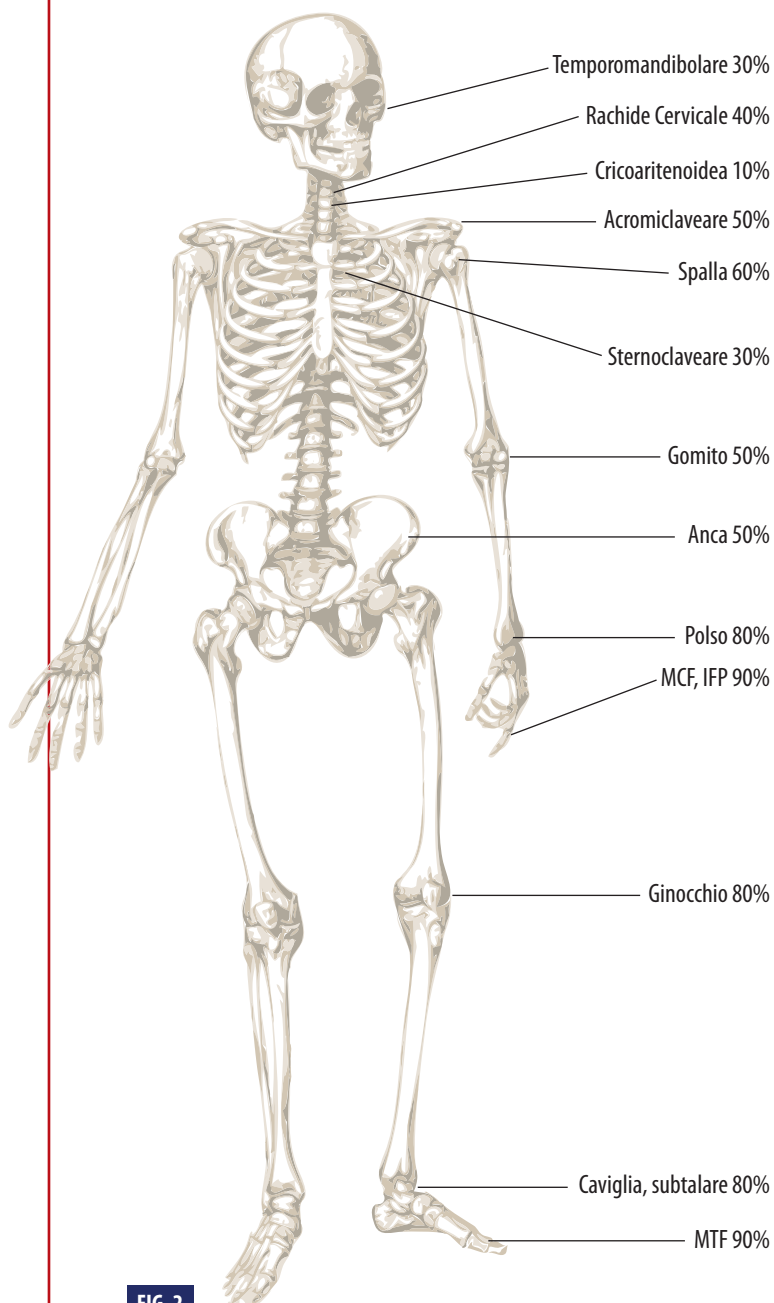


FIG. 2

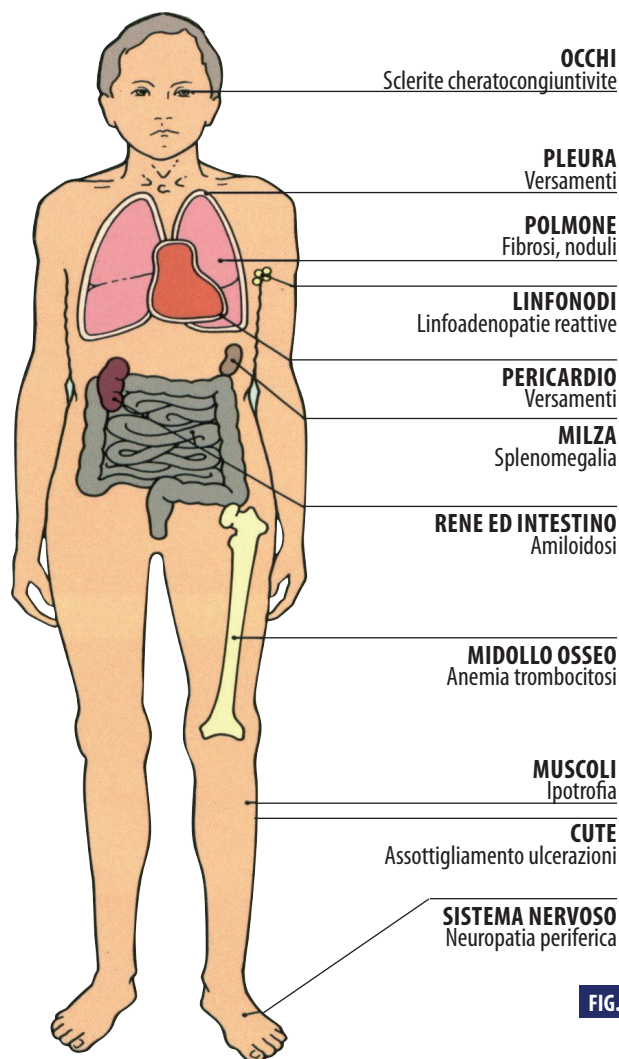


FIG. 4

FIG. 3
ARTICOLAZIONE
NORMALE

